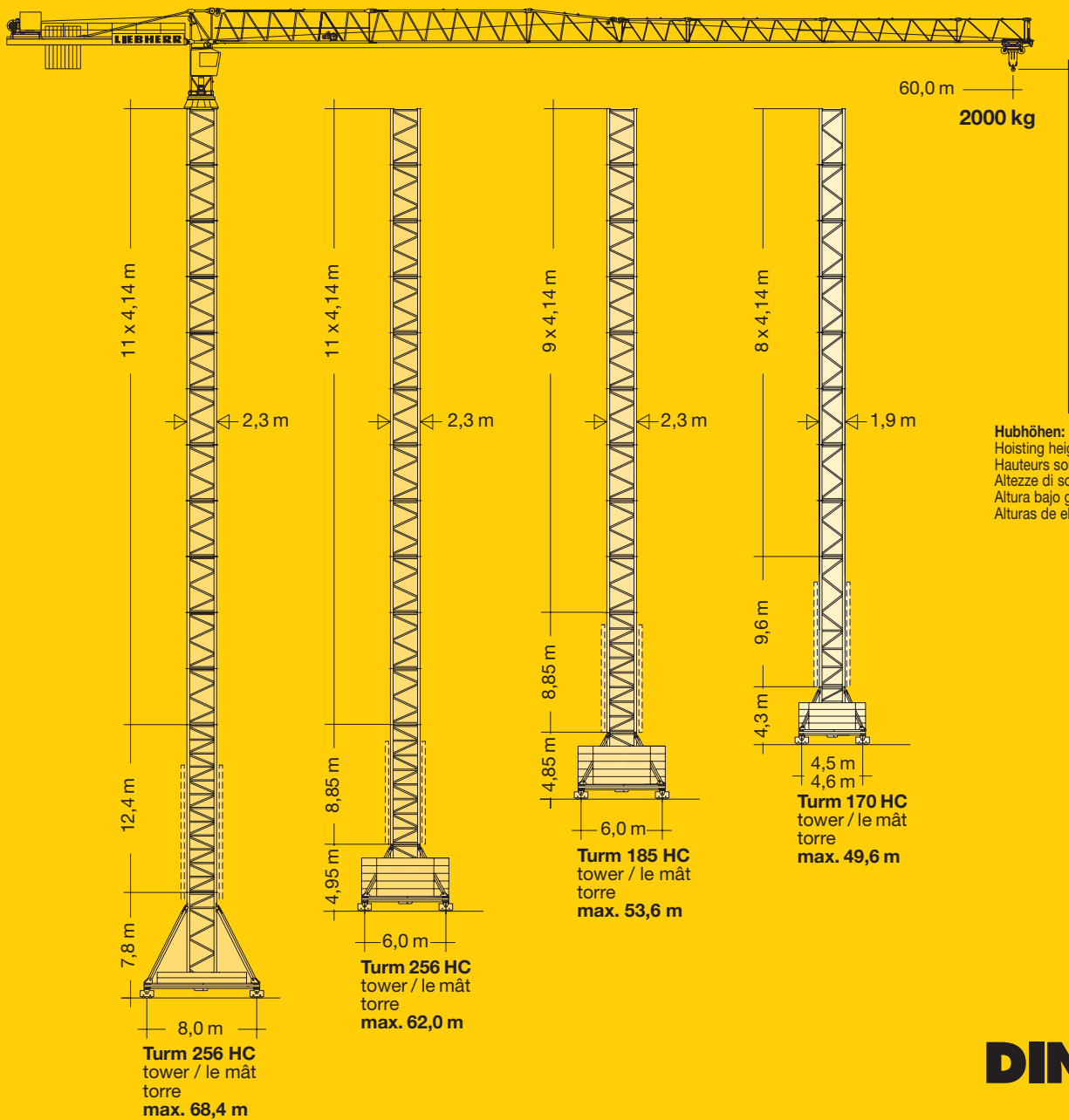
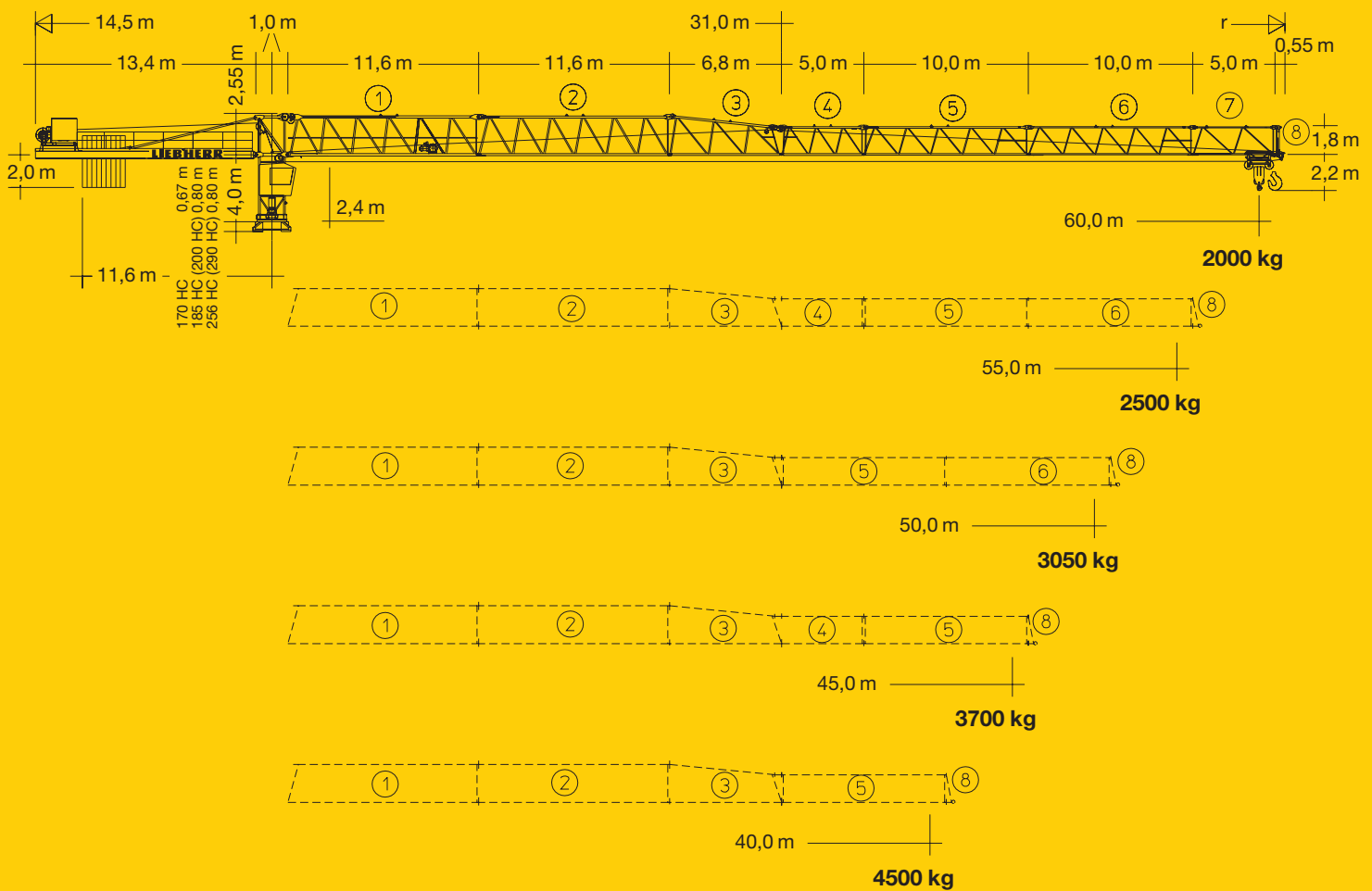


**Tower Crane / Grue à tour / Gru a torre
Grúa torre / Guindaste de torre**

Turmdrehkran 180 EC-B 10



LIEBHERR



Hubhöhe

Hoisting height / Hauteur sous crochet / Altezza di sollevamento / Altura bajo gancho / Altura de montagem

	170 HC		185 HC		256 HC	
12	-	-	-	-	-	65,0*
11	-	-	-	-	57,3*	60,9*
10	-	-	53,2*	-	53,2	56,7
9	49,7*	-	49,1*	53,6*	49,0	53,7
8	45,6*	49,6*	44,9	49,5	44,9	49,6
7	41,4	45,5	40,8	45,3	40,7	45,4
6	37,3	41,3	36,6	41,2	36,6	41,3
5	33,1	37,2	32,5	37,0	32,5	37,2
4	29,0	33,0	28,4	32,9	28,3	33,0
3	24,9	28,9	24,2	28,8	24,2	28,9
2	20,7	24,8	20,1	24,6	20,0	24,7
1	16,6	20,6	15,9	20,5	15,9	20,6
0	m 12,4	16,5	m 11,8	16,3	m 11,8	16,5

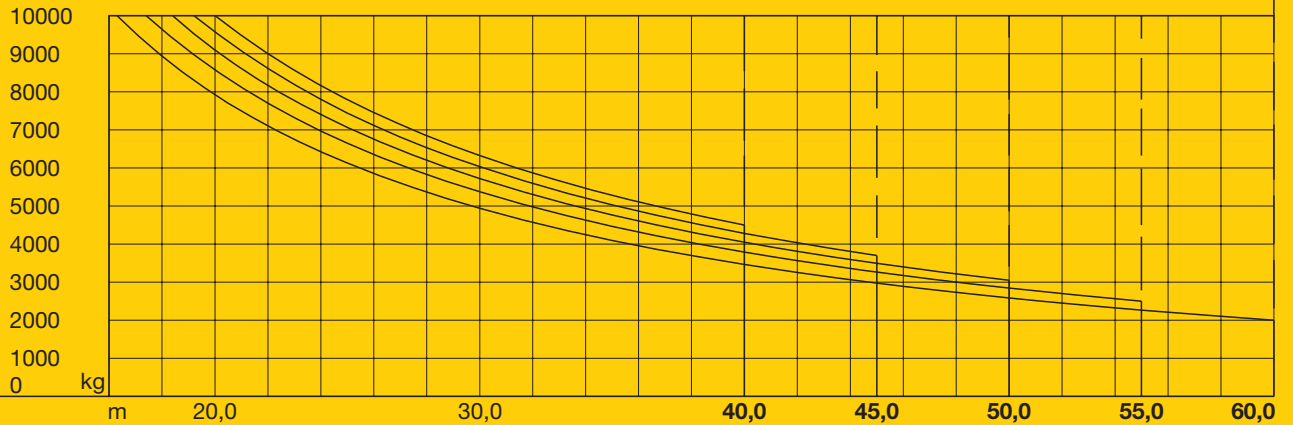
* Weitere Hubhöhen sowie Klettern im Gebäude auf Anfrage. / Further hoist heights and climbing in the building on request.
 Hauteurs sous crochet plus élevées et hissage dans le bâtiment sur demande. / Altre altezze di sollevamento come pure varianti di gru allungabili: su richiesta. / Para alturas bajo gancho superiores y trepado en el interior del edificio, consultar. / Outras alturas de elevação e subida no edifício: conforme ao pedido.

180 EC-B 10

Ausladung und Tragfähigkeit

Radius and capacity / Portée et charge / Sbraccio e portata / Alcances y cargas / Alcance e capacidade de carga

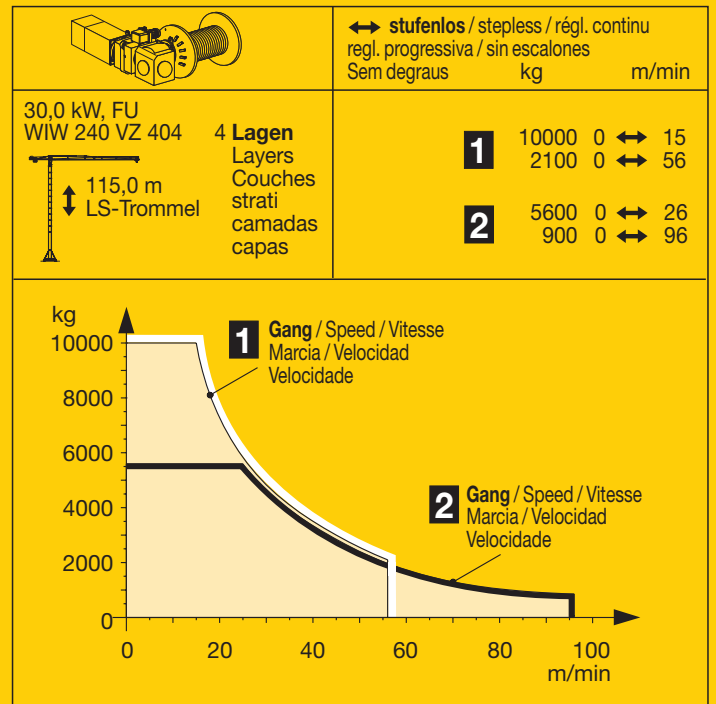
m	r	m/kg	m/kg																			
			18,0	20,0	22,0	24,0	26,0	28,0	30,0	32,0	34,0	36,0	38,0	40,0	42,0	45,0	48,0	50,0	52,0	55,0	58,0	60,0
60,0	(r=61,6)	2,4-16,3 10000	8930	7920	7100	6430	5850	5360	4940	4570	4250	3960	3700	3470	3260	2980	2730	2590	2450	2270	2100	2000
55,0	(r=56,6)	2,4-17,4 10000	9650	8580	7700	6970	6350	5830	5370	4980	4630	4320	4040	3790	3560	3260	3000	2840	2700	2500		
50,0	(r=51,6)	2,4-18,4 10000	10000	9100	8170	7400	6760	6200	5720	5300	4930	4600	4310	4050	3810	3500	3220	3050				
45,0	(r=46,6)	2,4-19,2 10000	10000	9570	8600	7800	7120	6530	6030	5600	5210	4860	4560	4280	4030	3700						
40,0	(r=41,6)	2,4-20,0 10000	10000	10000	9000	8160	7450	6850	6330	5870	5470	5110	4790	4500								

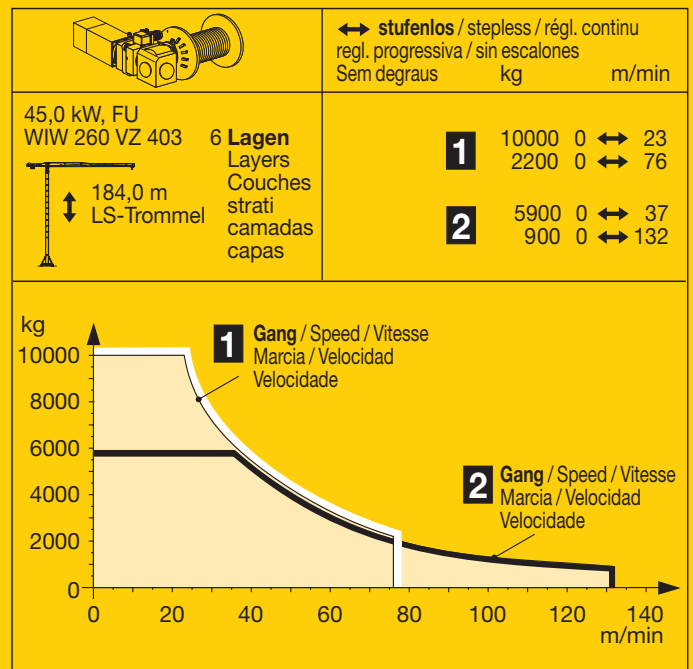
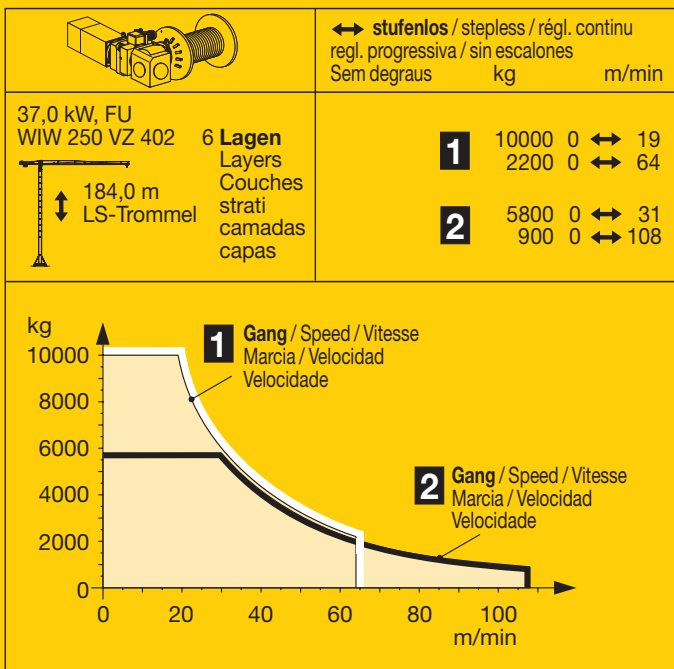


Geschwindigkeiten

Speeds / Vitesses / Velocità / Velocidades / Velocidades

	0 ↔ 0,8 U/min sl./min tr./min	2 x 6,3 kW
	0 ↔ 100,0 m/min	5,5 kW, FU
	25,0 m/min	2 x 7,5 kW (256 HC) 2 x 5,5 kW (185 HC, 170 HC)
		30 kW, FU 37 kW, FU 45 kW, FU 45,0 59,0 69,0





Weitere Elmag-Hubwerke: siehe Broschüre „Zusätzliche Hubwerksvarianten“ / Further hoist gears: see brochure „Additional hoist gear variants“ / Autres mécanismes de levage: voir brochure „Variantes supplémentaires du mécanisme de levage“ / Ulteriori argani ad innesto elettromagnetico: vedere prospetto „argani alternativi“ / Otros mecanismos de elevación de Elmag: Ver folleto „Mecanismos de elevación adicionales“ / Outros mecanismos de elevação de ELMAG: Ver Folheto „Mecanismos de elevação adicionais“

Kolli-Liste

Packing List / Liste de colisage / Lista dei colli
Lista de contenido / Lista de embalagem

**Montagegewichte: siehe Betriebsanweisung.
Erection weights: see instruction manual.
Poids de montage: voir manuel de service.
Pesi di montaggio: vedasi le istruzioni sull'uso.
Pesos de montagem: vejã-se as instruções p. uso.
Peso para el montaje: según manual.**

Kranoberteil		Upper part of crane / Partie supérieure de gru Parte superiore della gru / Parte superior grúa Parte superior do guindaste	L (m)	B (m)	H (m)	kg
Pos. Item Rep Voce Pos. Cant. Ref	Anz. Qty. Qta. Cant. Cant.	Drehbühne kpl. / Slewing platform cpl. Ensemble mât cabine cpl. / Piattaforma girevole compl. / Conjunto plataforma de giro Plataforma giratória compl.				
1	1		170 HC 7,39 185 HC (200 HC) 7,58 256 HC (290 HC) 7,58	2,44 2,74 2,74	2,65 2,66 2,66	9500 10100 10100
2	1	Gegenausleger / Counter-jib Contre-flèche / Controbraccio Contrapluma / Contra-lança				4320
3	1	Ausleger-Anlenkstück / Jib heel section Pied de flèche / Settore articolato di braccio Base articulada de lança / Pluma tramo primero				① 3800
4	1	Ausleger-Zwischenstück / Intermediate jib section Elément interm. de flèche / Spezzone di braccio Peça suplementar da lança / Tramo intermedio pluma				② 2370
5	2	Ausleger-Zwischenstück / Intermediate jib section Elément interm. de flèche / Spezzone di braccio Peça suplementar da lança / Tramo intermedio pluma				⑤ 1105 ⑥ 715
6	1	Ausleger-Zwischenstück / Intermediate jib section Elément interm. de flèche / Spezzone di braccio Peça suplementar da lança / Tramo intermedio pluma				③ 1180
7	2	Ausleger-Zwischenstück / Intermediate jib section Elément interm. de flèche / Spezzone di braccio Peça suplementar da lança / Tramo intermedio pluma				④ 730 ⑦ 340
8	1	Ausleger-Kopfstück / Jib head Pointe de flèche / Punta freccia Cabeça de lança / Tramo punta de pluma				⑧ 202
9	1	Laufkatze und Lasthaken / Trolley and hook Chariot de distribution et crochet / Carrello con gancio Carrito y gancho / Carro de ponte e gancho				860
10	1	Hubwerkseinheit / Hoist gear unit / Treuil de levage Gruppo meccanismo sollevamento / Mecanismo de elevación / Grupo de mecanismo elevatório				250 JX 403 260 MW 405 260 JX 422 280 JX 422

Technische Daten

Technical data - Caractéristiques techniques

Caratteristiche tecniche - Características técnicas - Datos técnicos

Pos. Anz.
Item Qty.
Rep. Qte.
Voce Qta.
Pos. Cant.
Ref. Cant.

Einzelgewichte. / Single weights. / Poids individuels.
Pesi di componenti.
Pesos de peças componentes.
Pesos unitarios.

Turm		Tower / Mât / Torre		L (m)	B (m)	H (m)	kg
11	8-9	Turmstück / Tower section		170 HC	4,14	1,90	1850
	9-10	Element de mât / Elemento di torre		185 HC (200 HC)	4,14	2,30	2050
	11-12	Torre / Torre		256 HC (290 HC)	4,14	2,30	2260
12	1	Turmstück lang / Long tower section		170 HC	12,42	1,90	4780
		Element de mât long / Elemento di torre, lungo		185 HC (200 HC)	12,42	2,30	5460
		Tramo de torre largo / Peça de torre, comprida		256 HC (290 HC)	12,42	2,30	5770
13	1	Grundturmstück / Base tower section		170 HC	9,60	1,90	4350
		Mât de base / Elemento di torre base		185 HC (200 HC)	8,85	2,30	4100
		Tramo torre base / Peça de base de torre		256 HC (290 HC)	8,85 (12,42)	2,30 (2,30)	2,30 (2,30)

Klettereinrichtung		Climbing equipment / Equipement de télescopage / Attrezzatura per allungamento della gru					
		Equipo de trepado / Acessórios p. subida no edificio					
14	1	Führungsstück kpl. / Guide section cpl. / Cage		170 HC	9,04	2,31	4750
		télescopique cpl. / Gabbia di sopraelevazione compl. / Peça de guia compl. / Torre de montagem completa		185 HC (200 HC)	8,39	2,80	5100
				256 HC (290 HC)	8,39	2,80	5100
15	1	Hydraulikanlage, Stütz- und Klettertraverse / Hydraulic unit, supporting and climbing		170 HC	2,00	1,10	1100
		cross members / Système hydraulique avec traverses d'appui et de télescopage / Sistema idraulico, travesa de appoggio e allungamento gru / Instalação hidráulica, travessa de apoio e subida / Sistema hidráulico con travesa de apoyo y trepado		185 HC (200 HC)	2,30	1,25	1150
				256 HC (290 HC)	2,30	1,25	1150

Unterwagen		Undercarriage / Châssis / Carro della gru						
		Carro con mástil / Carro de guindaste						
16	2	Fahrschemel mit Antrieb / Rail bogie with drive		170 HC	1,46	0,84	920	
		Bogie moteur / Telaio con gruppo propulsore		185 HC (200 HC)	1,46	0,84	920	
		Quadro sem grupo de propulsão / Caja rodillo motriz		256 HC (290 HC)	1,63 (1,46)	0,92 (0,84)	0,95 (0,87)	1690 (920)
17	2	Fahrschemel ohne Antrieb / Rail bogie without drive / Bogie fou / Telaio senza gruppo propulsore / Quadro com grupo de propulsão		170 HC	1,15	0,60	880	
		Caja rodillo conducido		185 HC (200 HC)	1,15	0,60	880	
				256 HC (290 HC)	1,37 (1,15)	0,62 (0,60)	0,95 (0,87)	1340 (880)
18	1	Tragholm lang / Long support arm		170 HC	7,15	0,80	1070	
		Longeron long / Longherone lungo		185 HC (200 HC)	9,10	0,82	1350	
		Brazo largo soporte / Travessa comprida		256 HC (290 HC)	9,10 (11,95)	0,80 (0,82)	0,80 (0,80)	1650 (2200)
19	2	Tragholm kurz / Short support arm		170 HC	3,45	0,60	500	
		Longeron court / Longherone corto		185 HC (200 HC)	4,41	0,62	615	
		Brazo corto soporte / Travessa curta		256 HC (290 HC)	4,45 (5,58)	0,77 (0,65)	0,77 (0,77)	800 (1035)
20	2 + 2	Randträger / Border support		170 HC	4,08 - 4,30	0,16 - 0,33	0,11 - 0,14	80 - 200
		Traverse / Supporti base		185 HC (200 HC)	5,48 - 5,46	0,11 - 0,17	0,16 - 0,38	118 - 454
		Traviesa / Apoio de bordo		256 HC (290 HC)	5,46 - 5,40	0,11 - 0,18	0,16 - 0,38	175 - 525
				(7,52 - 7,46)	(0,1 - 0,17)	(0,1 - 0,38)	(366 - 912)	
21	4	Stützholm / Support strut		170 HC	3,53	0,25	240	
		Hauban de châssis / Correnti di appoggio		185 HC (200 HC)	4,23	0,17	275	
		Tirante vertical / Travessa de apoio		256 HC (290 HC)	4,14 (6,55)	0,18 (0,22)	0,25 (0,25)	320 (600)
22	1	Unterwagen-Turmstück / Undercarriage tower section / Mât de châssis / Elemento di torre del carro / Tramo de carro / Peça de torre do chassis		170 HC	3,30	2,15	2000	
				185 HC (200 HC)	3,73	2,52	1950	
				256 HC (290 HC)	3,73 (6,70)	2,62 (2,53)	2,62 (2,53)	2550 (3800)
23	1	Kleinteile, Seile und Abspannungen / Small parts, ropes and holding bars		170 HC				
		Accessoires, câbles et tirants / Accessori, funi e attrezzi di ancoraggio		185 HC (200 HC)	9,00	1,60	1,00	4000
		Despieces, cables y tirantes / Acessórios, cabos e peças de ancoragem		256 HC (290 HC)				

*() **Angaben in Klammern gelten für 8 m-Unterwagen.** / The data in brackets are valid for an undercarriage of 8 m. / Les données techniques indiquées entre parenthèses sont valables pour un châssis de 8 m. / Caratteristiche in (...) valgono per carro di 8 m. / Los datos entre paréntesis son válidos para carro de 8 m. Características em (...) válidas pelo chassis de 8 m.

121 P – 3604 H1 B3 DIN 15018 • BGL 2125-0180 / FEM (Section 1) Krangruppe A3 • 01.02 / 6

Konstruktionsänderungen vorbehalten! / Subject to alterations!
Sous réserves de modifications! / Si fa riserva di modifiche!
Salvo modificação da construção! / ¡Sujeto a modificaciones!

Printed in Germany.

**LIEBHERR-WERK BIBERACH GMBH, Postfach 1663, D-88396 Biberach an der Riß
☎ (0 73 51) 41-0, Fax (0 73 51) 41 22 25, www.lbc.liebherr.de, E-Mail: info@lbc.liebherr.com**