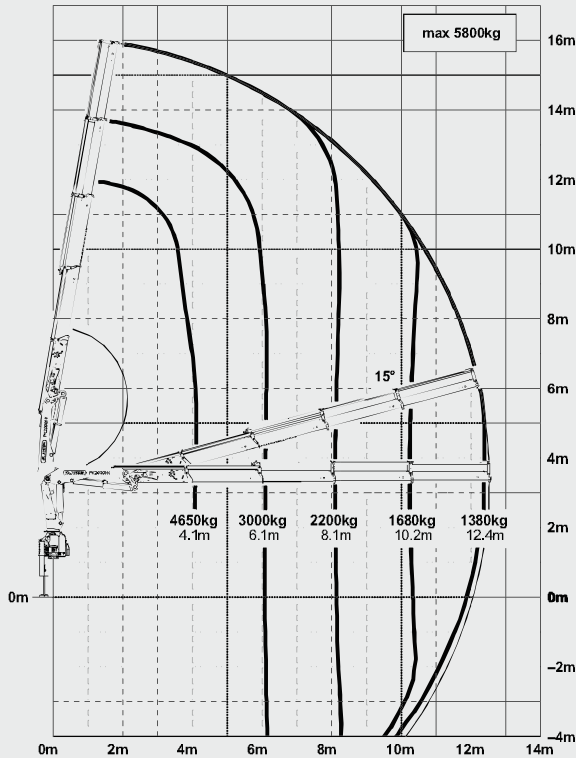


C



➤ Hohe Wertbeständigkeit durch KTL-Beschichtung



➤ Zusätzliche Einsatzmöglichkeiten durch Single Link Plus

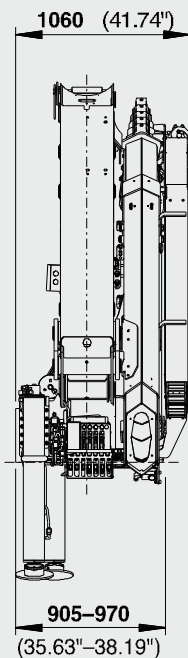
➤ Maximale Ausschöpfung des Arbeitsbereiches durch HPSC

➤ Höhere Nutzlast durch intelligente Leichtbauweise

➤ Kürzere Ladezyklen durch High Speed Extension

## TECHNISCHE DATEN (EN 12999 HC1 HD4/B3)

max. Hubmoment	20,2 mt/198,0 kNm
max. Hubkraft	6100 kg/59,8 kN
max. hydraulische Reichweite	12,5 m
max. mechanische Reichweite	16,9 m
Schwenkbereich	400°
Schwenkmoment	2,3 mt/22,6 kNm
Abstützbreite (std./max.)	5,0 m/7,4 m
Platzbedarf für Montage (Std.)	0,91 m
Kranbreite zusammengelegt	2,55 m
max. Betriebsdruck	320 bar
empf. Fördermenge der Pumpe	von 45 l/min bis 65 l/min
Eigengewicht (Std.)	2271 kg



\* Wunschausrüstung/länderspezifische Ausrüstung