





Mobilkran / Mobile Crane

Grue mobile / Autogrù / Grúa móvil / Мобильный кран

LTM 1160-5.2

| | |
|---|-------|
|  | 180 t |
|  | 62 m |
|  | 78 m |
|  | 99 m |

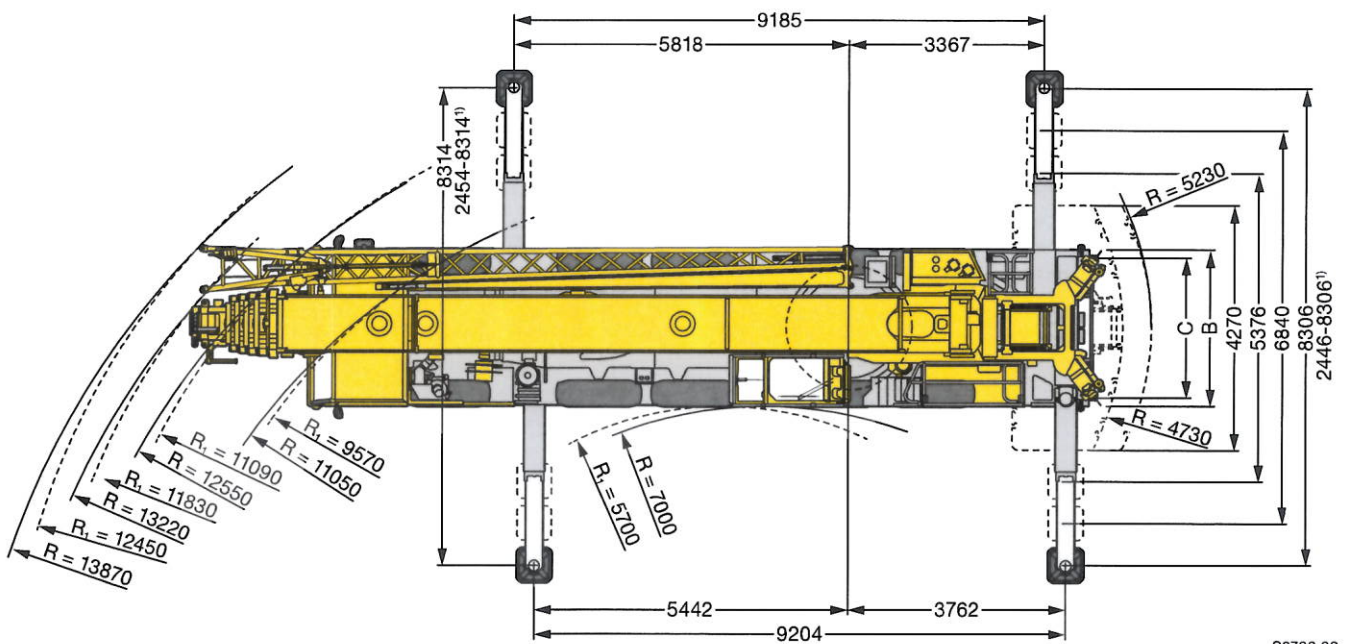
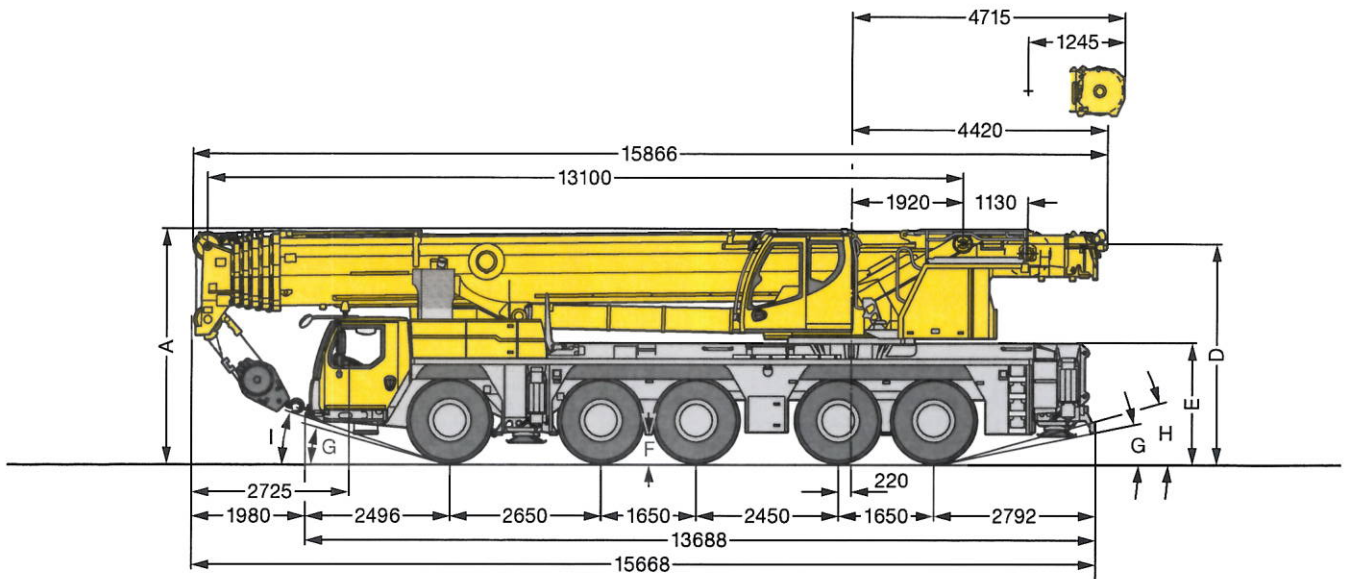


LIEBHERR

Maße / Dimensions

Encombremet / Dimensioni

Dimensiones / Габариты крана



S2788.02

R₁ = Allradlenkung · All-wheel steering · Direction toutes roues · Tutti gli assi sterzanti · Dirección en todos los ejes · Поворот всеми колесами

¹⁾ nur mit VarioBase® · only with VarioBase® · seulement avec VarioBase® · solo con VarioBase® · sólo con VarioBase® · только с VarioBase®

Maße / Dimensions / Encombremet / Dimensioni / Dimensiones / Габариты крана

| | A | A 100 mm* | B | C | D | E | I | H | F | G |
|--------------------------|------|--------------|------|------|------|------|-----|-----|-----|-----|
| 385/95 R 25 (14.00 R 25) | 3950 | 3850 | 2750 | 2360 | 3708 | 1996 | 17° | 10° | 378 | 14° |
| 445/95 R 25 (16.00 R 25) | 4000 | 3900 | 2750 | 2300 | 3758 | 2046 | 18° | 11° | 428 | 15° |
| 525/80 R 25 (20.5 R 25) | 4000 | 3900 | 2850 | 2320 | 3758 | 2046 | 18° | 11° | 428 | 15° |

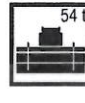
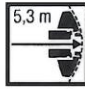
* abgesenkt · lowered · abaissé · abbassato · suspensión abajo · шасси осажено

Traglasten/ Lifting capacities

Forces de levage/ Portate

Tablas de carga/ Грузоподъемность

T



EN

| | 13,1 m | 17,6 m | 22,1 m | 26,6 m | 31,1 m | 35,5 m | 40 m | 44,5 m | 49 m | 53,5 m | 58 m | 62 m | | |
|-----|--------|--------|--------|--------|--------|--------|------|--------|------|--------|------|------|------|----|
| 2,5 | 180 | | | | | | | | | | | | 2,5 | |
| 3 | 160 | 86 | 86 | 86 | | | | | | | | | 3 | |
| 3,5 | 139,3 | 86 | 86 | 86 | 86 | | | | | | | | 3,5 | |
| 4 | 130,8 | 86 | 86 | 86 | 86 | | | | | | | | 4 | |
| 4,5 | 123,1 | 86 | 86 | 86 | 86 | 75,7 | | | | | | | 4,5 | |
| 5 | 113,9 | 86 | 86 | 86 | 86 | 74,8 | | | | | | | 5 | |
| 6 | 95,2 | 86 | 85,1 | 86 | 85,7 | 73 | 58,6 | | | | | | 6 | |
| 7 | 81,5 | 77,1 | 77,4 | 77,4 | 77,7 | 71,1 | 56,6 | 42,2 | | | | | 7 | |
| 8 | 71,1 | 68,7 | 69,5 | 69,7 | 69,4 | 68,2 | 54,7 | 39,7 | 33,1 | | | | 8 | |
| 9 | 62,9 | 61,6 | 62,4 | 62,6 | 62,3 | 61,8 | 52,9 | 37,3 | 31,7 | 26,5 | | | 9 | |
| 10 | 56,2 | 55,1 | 56,1 | 56,3 | 56 | 55,5 | 51 | 35,3 | 30,2 | 25,6 | 22 | | 10 | |
| 11 | 47,5 | 47,5 | 50,2 | 50,4 | 50,1 | 49,6 | 49,1 | 33,5 | 28,8 | 24,7 | 21,3 | 17,1 | 11 | |
| 12 | | | 45,2 | 45,5 | 45,2 | 46 | 45,5 | 31,7 | 27,5 | 23,7 | 20,6 | 16,7 | 13,7 | 12 |
| 13 | | | 40,9 | 41,2 | 40,9 | 41,7 | 41,2 | 30,1 | 26,2 | 22,7 | 20 | 16,4 | 13,4 | 13 |
| 14 | | | 37 | 37,3 | 38,2 | 37,8 | 37,3 | 28,6 | 24,9 | 21,8 | 19,3 | 16 | 13,1 | 14 |
| 16 | | | | 31,2 | 32 | 31,7 | 31,1 | 25,7 | 22,8 | 19,9 | 18,2 | 15,2 | 12,4 | 16 |
| 18 | | | | 27,2 | 27,4 | 27 | 26,4 | 23,3 | 20,8 | 18,4 | 17,1 | 14,4 | 11,8 | 18 |
| 20 | | | | 22,3 | 23,6 | 23,3 | 22,7 | 21,4 | 19,1 | 17 | 15,9 | 13,7 | 11,2 | 20 |
| 22 | | | | | 20,6 | 20,2 | 19,6 | 19,7 | 17,5 | 15,7 | 14,8 | 12,9 | 10,6 | 22 |
| 24 | | | | | 18,1 | 17,7 | 17,1 | 17,5 | 16,1 | 14,5 | 13,8 | 12,2 | 10 | 24 |
| 26 | | | | | | 16,1 | 15,7 | 15,4 | 14,8 | 13,4 | 12,8 | 11,5 | 9,3 | 26 |
| 28 | | | | | | 14,4 | 14,5 | 13,7 | 13,6 | 12,5 | 11,9 | 10,8 | 8,7 | 28 |
| 30 | | | | | | | 13 | 12,2 | 12,2 | 11,6 | 11,1 | 10,2 | 8,1 | 30 |
| 32 | | | | | | | 11,7 | 11,1 | 10,9 | 10,5 | 10,4 | 9,5 | 7,6 | 32 |
| 34 | | | | | | | | 10,5 | 9,8 | 9,8 | 9,4 | 8,9 | 7,1 | 34 |
| 36 | | | | | | | | 9,6 | 8,8 | 8,9 | 8,7 | 8,4 | 6,6 | 36 |
| 38 | | | | | | | | 7,6 | 8 | 8 | 8,1 | 7,8 | 6,1 | 38 |
| 40 | | | | | | | | | 7,7 | 7,2 | 7,4 | 7 | 5,7 | 40 |
| 42 | | | | | | | | | 7,4 | 6,5 | 6,7 | 6,3 | 5,4 | 42 |
| 44 | | | | | | | | | | 6 | 6,1 | 5,7 | 5,1 | 44 |
| 46 | | | | | | | | | | 5,8 | 5,5 | 5,2 | 4,8 | 46 |
| 48 | | | | | | | | | | | 5,1 | 4,7 | 4,5 | 48 |
| 50 | | | | | | | | | | | 4,7 | 4,3 | 4,2 | 50 |
| 52 | | | | | | | | | | | | 4 | 4 | 52 |
| 54 | | | | | | | | | | | | 3,6 | 3,6 | 54 |
| 56 | | | | | | | | | | | | 2 | 3,3 | 56 |
| 58 | | | | | | | | | | | | | 3 | 58 |
| 60 | | | | | | | | | | | | | 1,5 | 60 |

* ± 0° nach hinten · over rear · en arrière · sul posteriore · hacia atrás · стрела повернута назад

t_253_001_01566_00_000 / 001_00137_00_000