

Variable Abstützbasis „FLEXIBASE“

Die variable Abstützbasis „FLEXIBASE“ von UNIC Cranes Europe ermöglicht dem Kranbediener jede Abstützung variabel (minimal oder maximal) entsprechend den Anforderungen des Arbeitsbereiches zu positionieren. Das System erkennt mittels Sensoren, in welcher Position sich die Stütze befindet. Die über jeder Stütze zugelassene Tragkraft wird durch den Elektronischen Lastmomentbegrenzer automatisch berechnet. Der Kranbediener muss keine weiteren Eingaben vornehmen.

Der Bildschirm der LMB zeigt dem Bediener die aktuellen Werte und den zugelassenen Arbeitsbereich über der jeweiligen Stütze. Der rote Bereich ist der Sperrbereich. Im gelben Bereich gelten die Traglastwerte für halbe Abstützung. Im grünen Bereich gelten die Traglastwerte für maximale Abstützung.

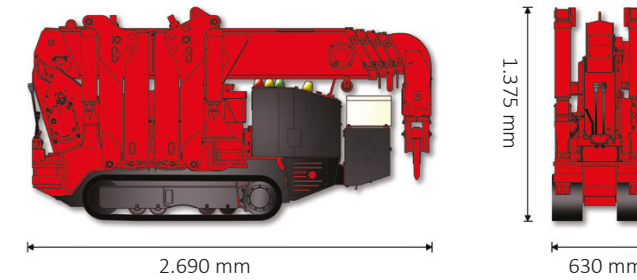
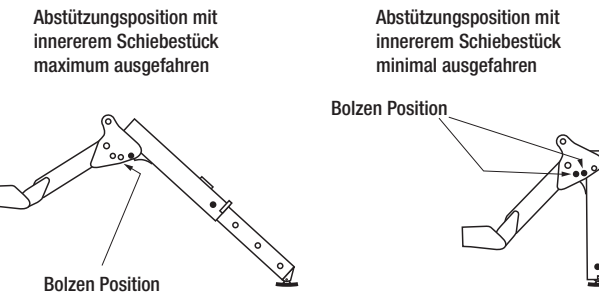
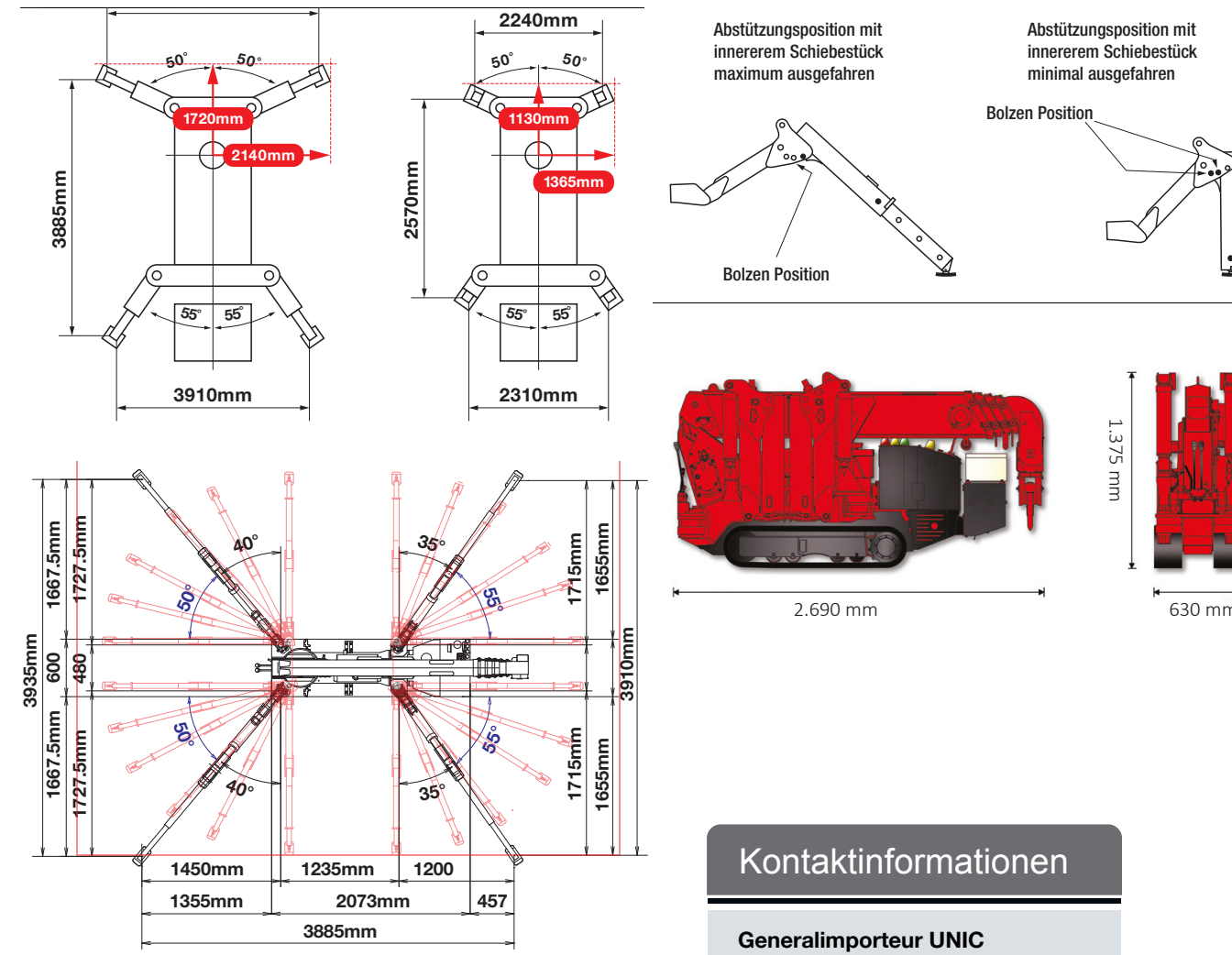
FLEXIBASE



Technische Informationen

Traglast	max.	3,5 t x 1,4 m
Arbeitsbereich	max.	10,0 m
Hakenhöhe	max.	11,8 m
Seillänge	max.	60,0 m / 8 mm Ø
Abmessungen	Länge	2.690 mm
	Breite	630 mm
	Höhe	1.375 mm
Gewicht	ca.	2.440 kg
Teleskopsystem		5-teiliger Teleskopausleger, voll hydraulisch Ausfahrgeschwindigkeit 6,12 m / 20 Sek. Auslegerverstellgeschwindigkeit ca. 0- 78° / 11 Sek.
Hakengeschwindigkeit	ca.	10 m/min (4-strängig)
Drehgeschwindigkeit	ca.	360° (unbeschränkt) 1,5 U/min-1
Antriebssystem	Antrieb Fahrgeschwindigkeit Steigfähigkeit Raupenbodenlänge Raupenbreite Raupenbodendruck	hydrostatisch, stufenlos vorwärts u. rückwärts 0 – 2,3 km/h 20° 1.050 mm 180 mm 0,59 kg / cm ²
Standardausstattung		Teleskopausleger 2,53 – 8,65 m, voll hydraulisch, Multifunktionale Klappspitze. 1. Stufe hydraulisch ausfahrbar, 2. Stufe mechanisch: - Mit Kopffrolle max. Traglast 850 kg, Längen 1,5 / 2,3 / 3,1 m, hydr. verstellbar +5° bis +60° - Mit Wirbelhaken, max. Traglast 900 kg, Längen 1,3 / 2,2 / 3,0 m, hydr. verstellbar -5° bis +60°. Benzin-Motor 9,6 kW (13 PS), 6 l Tankvolumen, Elektrischer Anlasser, Elektroantrieb 380 V / AC 50/60 Hz, Leistung 3,7 kW, Funkfernsteuerung (Einhandgerät), 1x Hubwinde, Deutsches Hubseil, drallarm, feingeflochten, 360° Drehbereich unbeschränkt, Elektronischer Lastmomentbegrenzer Rayco Wylie i4500 (NEU 2020), intelligente Sprachwarnanlage, akustische und optische Warnsignale, Arbeitsbereichsbegrenzung, Variable Abstützbasis, computerüberwacht, 4x Abstützungen, 1x Hakenflasche 2-rollig, max. Traglast 3,5 t, Lackierung Kranaufbau in Standard UNIC-Rot, Chassis in Schwarzgrau

Abmessungen / Abstützbasis / Seillänge



Kontaktinformationen

Generalimporteur UNIC
Mini & Mobile Cranes Körner GmbH
Dietlind Körner
Alte Kaserne 23
D-47249 Duisburg
Telefon: +49 (0) 203 - 713 68 76-0
Telefax: +49 (0) 203 - 713 68 76-19
Email: info@unic-mobilecranes.de

Vertriebszentrale Gesamt
Thomas Thielen
Gabriele-Münter Str. 6
D-51375 Leverkusen
Telefon: +49 (0) 214 - 314946 - 20
Telefax: +49 (0) 214 - 314946 - 25
Email: vertrieb@minikran.de

www.minikran.de

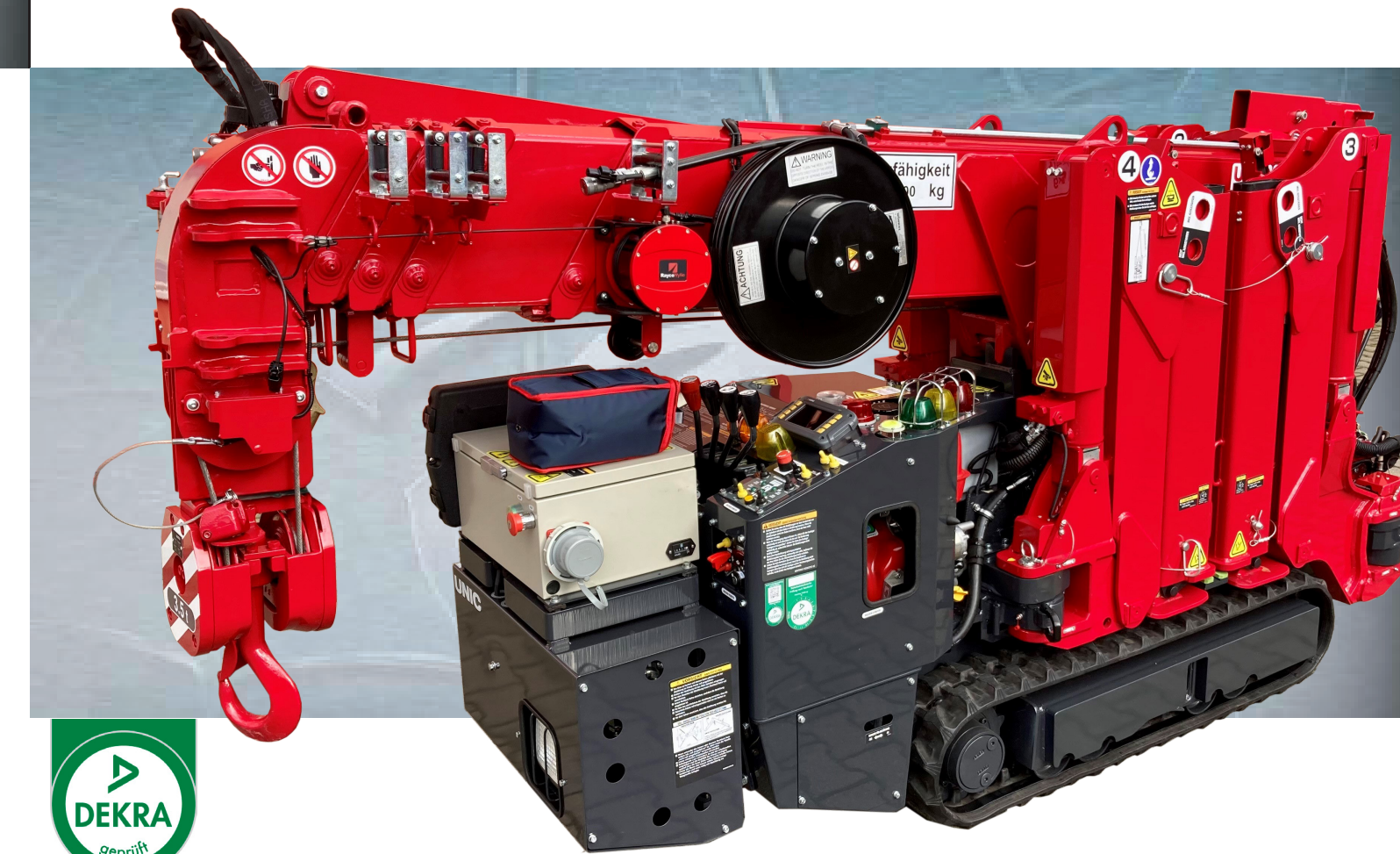
Design by VTTT

UNIC Minikran B-350V.2

3,5 t x 1,4 m



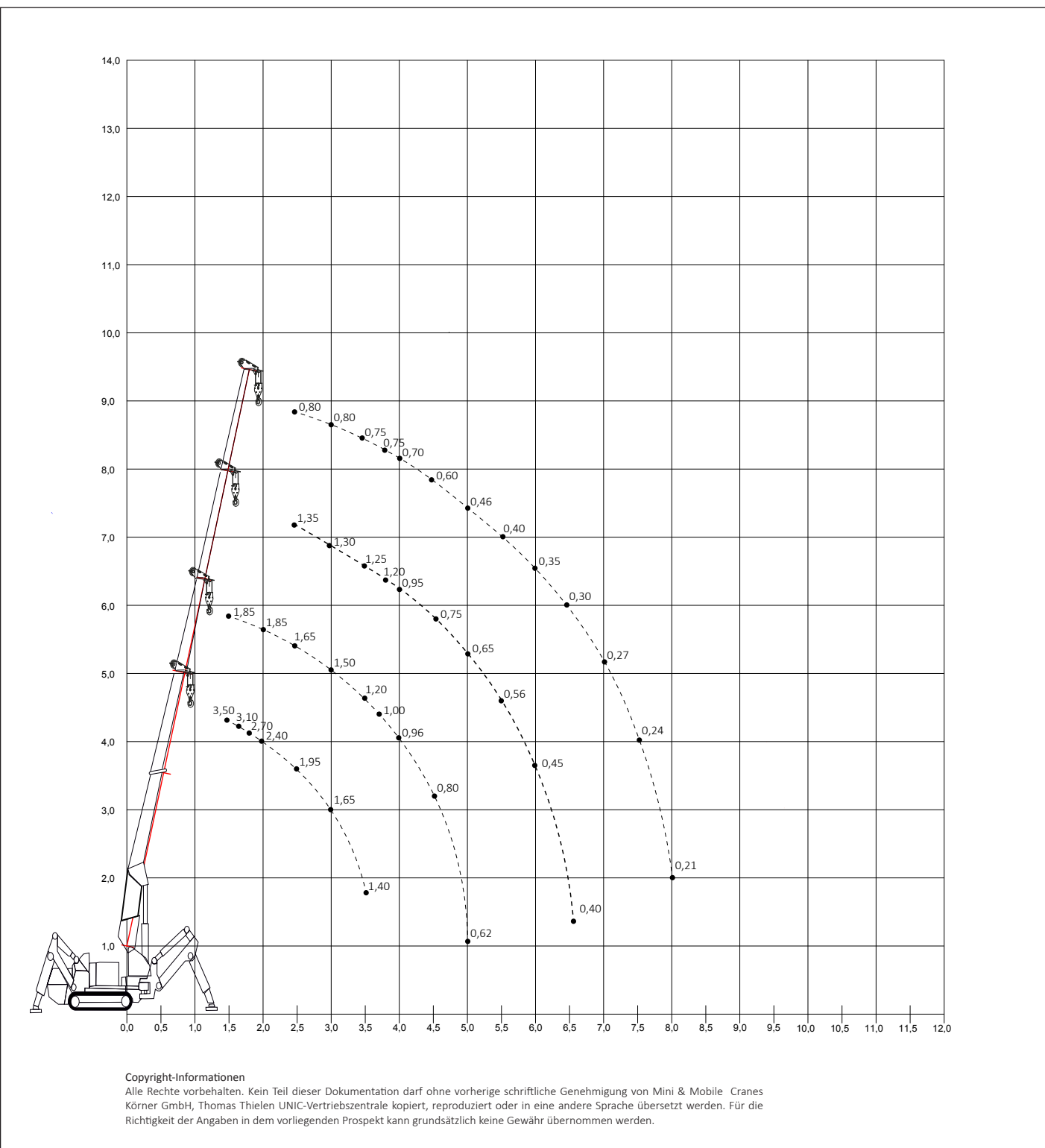
Alle B-Modelle 400 V Elektro-Antrieb



Traglastdiagramm Hauptausleger
mit max. Abstützbasis, Arbeitsbereich 360°

5,61 - 8,65 m 3,9 x 3,9 m 360°

DIN/ISO

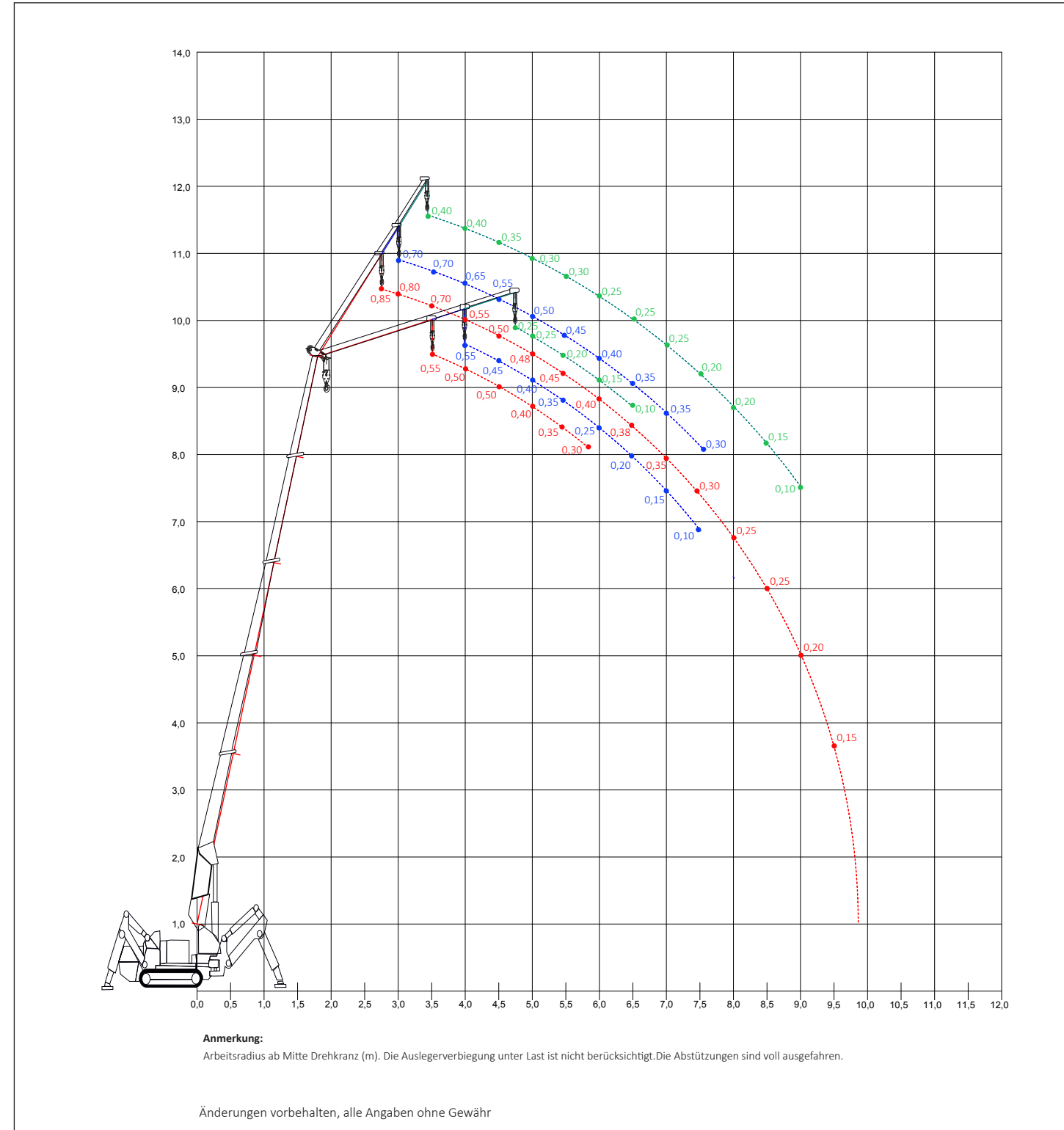


Traglastdiagramm Multifunktionale Klappspitze mit Kopffrolle
mit max. Abstützbasis, Arbeitsbereich 360°

1. Stufe hydraulisch ausfahrbar, 2. Stufe mechanisch, mit Kopffrolle
max. Traglast 850 kg, Längen 1,5 / 2,3 / 3,1 m, hydr. verstellbar +5° bis +60°.

5,61 - 8,65 m 1,5 m / 2,3 m / 3,1 m 3,9 x 3,9 m 360°

DIN/ISO



Traglastdiagramm Multifunktionale Klappspitze (Wirbelhaken)
mit max. Abstützbasis, Arbeitsbereich 360°

1. Stufe hydraulisch ausfahrbar, 2. Stufe mechanisch, mit Wirbelhaken, max. Traglast 900 kg, Längen 1,3 / 2,2 / 3,0 m, hydr. verstellbar -5° bis +60°.

5,61 - 8,65 m 1,3 m / 2,2 m / 3,0 m 3,9 x 3,9 m 360°

DIN/ISO DIN/ISO

